

Asistentes

Canónigo Obrero
D. Pedro Soldado

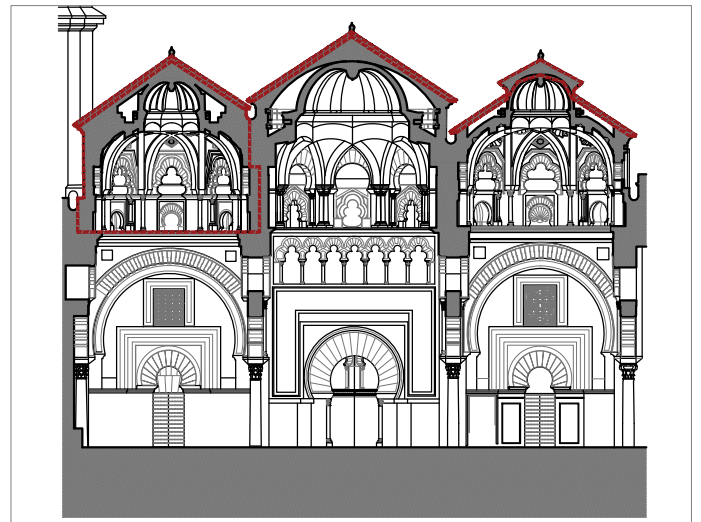
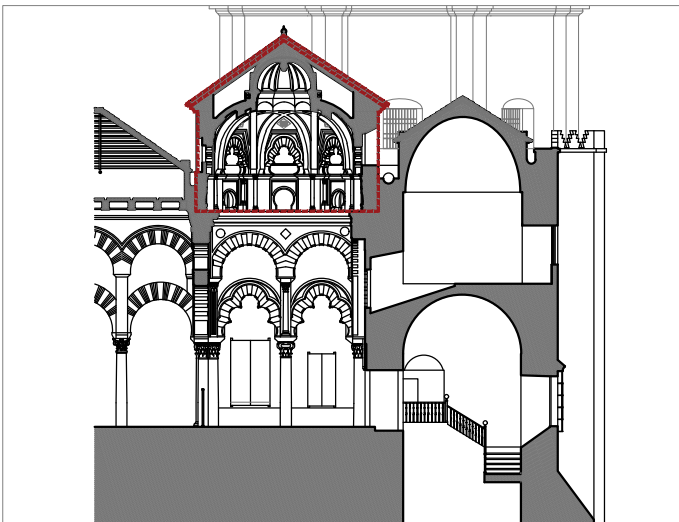
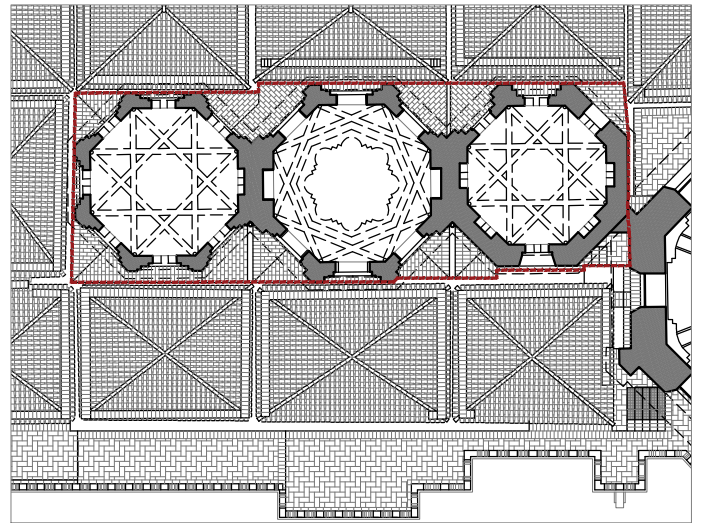
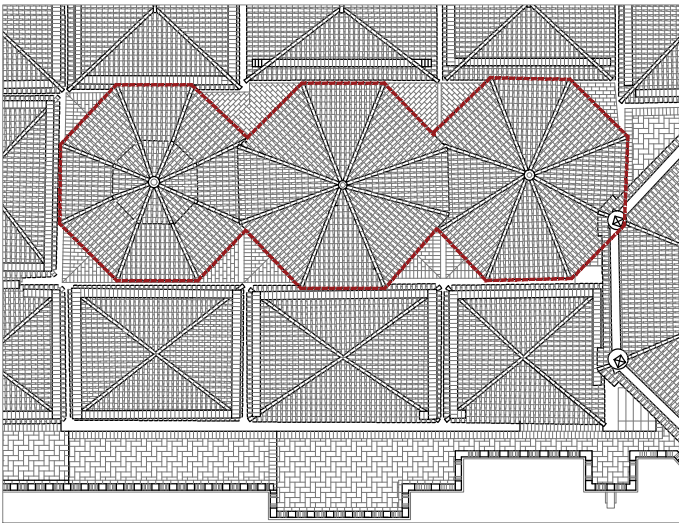
Arquitectos
Gabriel Ruiz Cabrero
Gabriel Rebollo
Francisco Rebollo

Arqueólogo
Raimundo Ortiz

Jefe de Mantenimiento
Miguel Espejo

Aparejadores
Jesús Mateo

Restauradora
Anabel Barrena



Observaciones

Sobre los trabajos de la macsura, continuamos en los paramentos verticales exteriores de la nave oriental en su fachada norte. Se han aplicado morteros de cal con la dosificación acordada en obra 50/50 y sobre dos de los paramentos.

En la formación del arco que acoge a la celosía se ha utilizado un chapón metálico al que se le ha dado la forma original que tenía dicho arco, comprobándolo in-situ y quedando pendiente de confirmar su terminación en la parte baja del mismo.

Observaciones

En las cubiertas se está terminando de tejar la cúpula central, una vez realizada la formación de los faldones con elementos cerámicos y mortero de cal. Se comprueban las alineaciones de las distintas hiladas de tejas, así como la terminación en las cornisas y los encuentros entre los distintos faldones en las limatesas, viendo la correcta ejecución de los distintos trabajos.

