

**Asistentes**

**Canónigo Obrero**  
D. Pedro Soldado

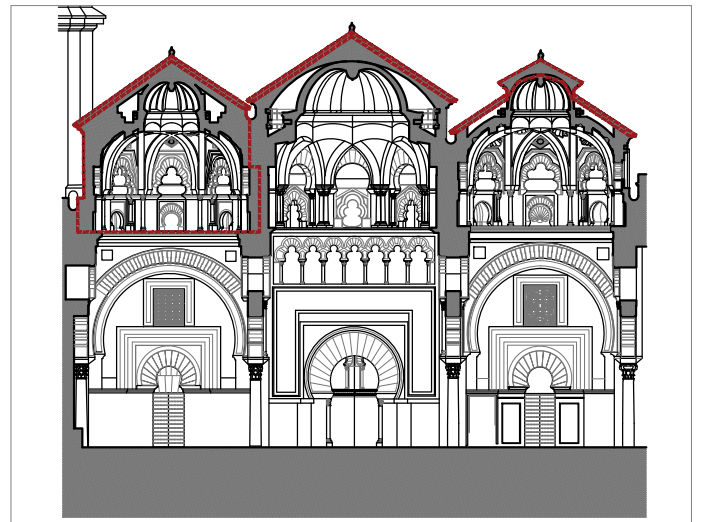
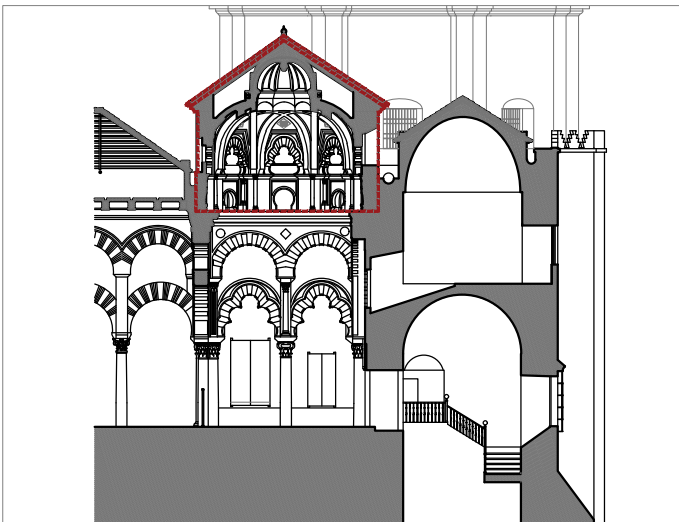
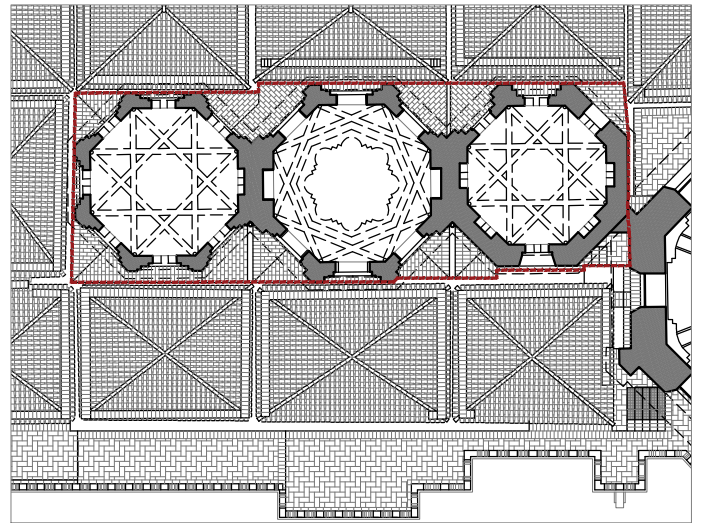
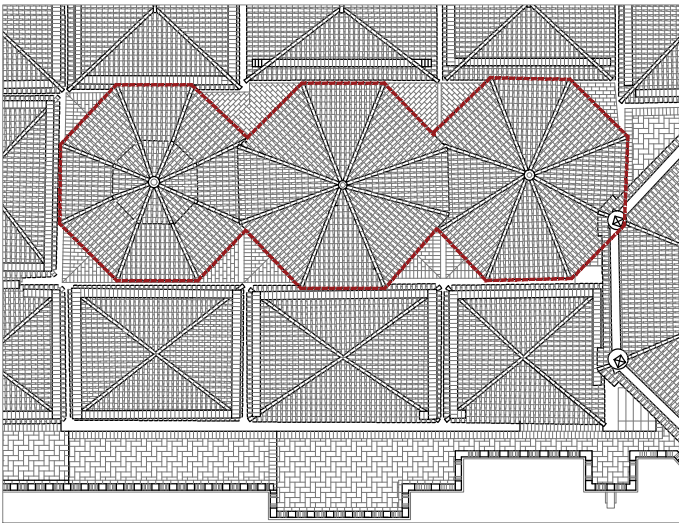
**Arquitectos**  
Gabriel Ruiz Cabrero  
Gabriel Rebollo  
Francisco Rebollo

**Arqueólogo**  
Raimundo Ortiz

**Jefe de Mantenimiento**  
Miguel Espejo

**Aparejadores**  
Jesús Mateo

**Restauradora**  
Anabel Barrena



**Observaciones**

Visita a las cubiertas de la macsura. Los paramentos verticales de los tambores en la fachada sur se encuentran en tres fases diferentes, con la protección de lamas de madera en la cúpula occidental, sin dichas protecciones en la oriental y en fase de desmontaje en la cúpula central. Esto permite un análisis de los distintos elementos que se están rehabilitando actualmente en estos paramentos. Las cubiertas de tejas se encuentran terminadas en las 3 cúpulas.

Por el interior se visitan los trabajos de restauración de los nervios y plementos de la cúpula oriental.

Observaciones

