

Asistentes

Canónigo Obrero
D. Pedro Soldado

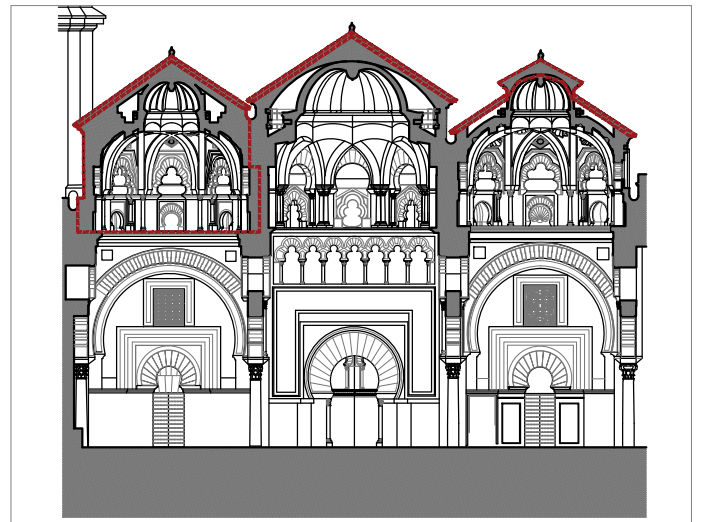
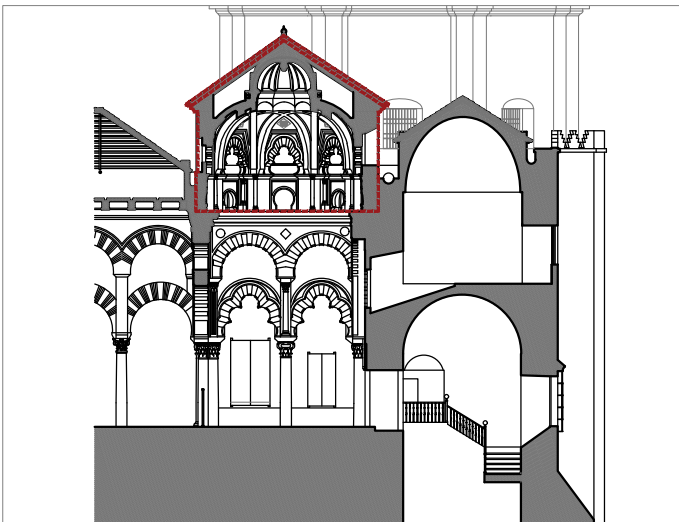
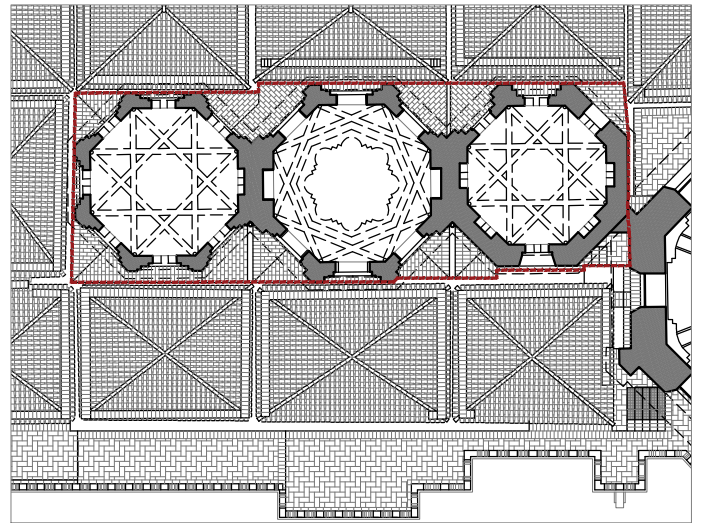
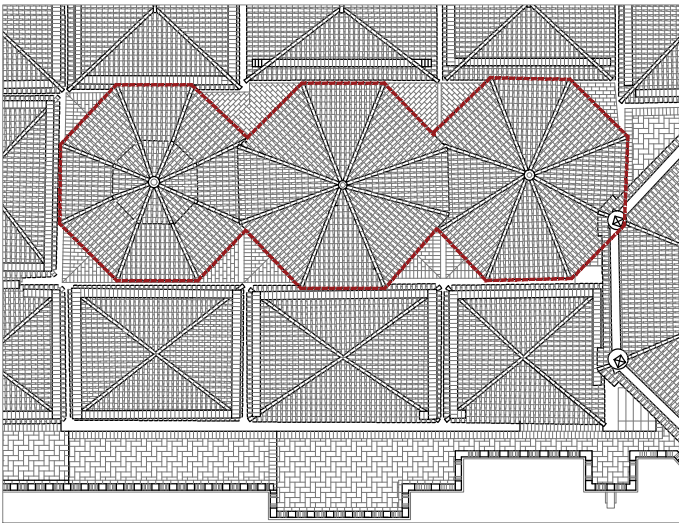
Arquitectos
Gabriel Ruiz Cabrero
Gabriel Rebollo
Francisco Rebollo

Arqueólogo
Raimundo Ortiz

Jefe de Mantenimiento
Miguel Espejo

Aparejadores
Jesús Mateo

Restauradora
Anabel Barrera



Observaciones

En la obra de la macsura se está trabajando en la zona correspondiente a la sala oriental del sabat, tanto en la zona interior como en cubierta.

La sala interior ha sido picada y eliminado el revestimiento de los paramentos verticales donde se ha descubierto los restos de una antigua escalera en el lado opuesto a la actualmente existente. En el pavimento se ha hecho una cata en la esquina nororiental, donde se pueden apreciar restos de las cotas y pavimentos anteriores.

Observaciones

En la zona de cubierta se ha destejado la cubierta completa de esta sala, incluido el elemento emergente tipo buhardilla que sirve para el acceso del interior-exterior.

