

Asistentes

Canónigo Obrero
D. Pedro Soldado

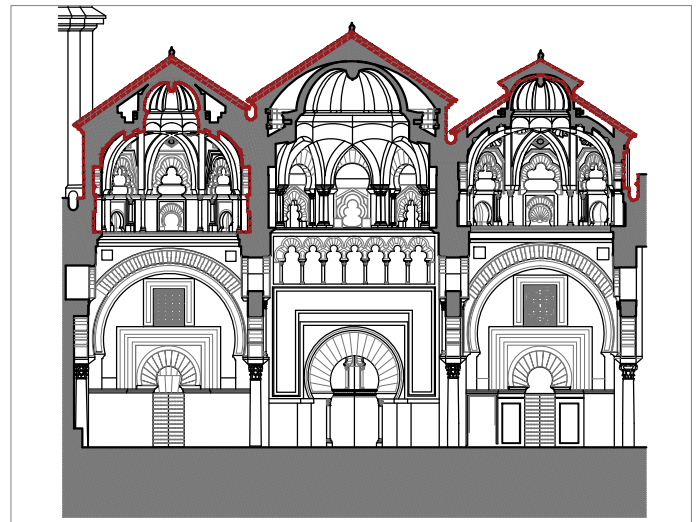
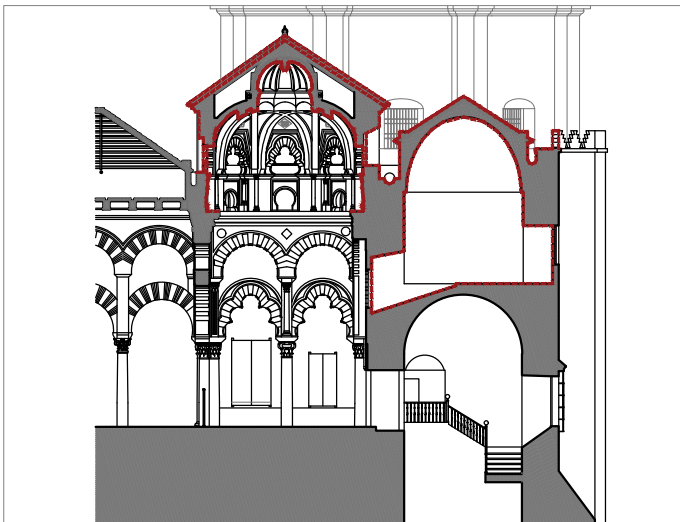
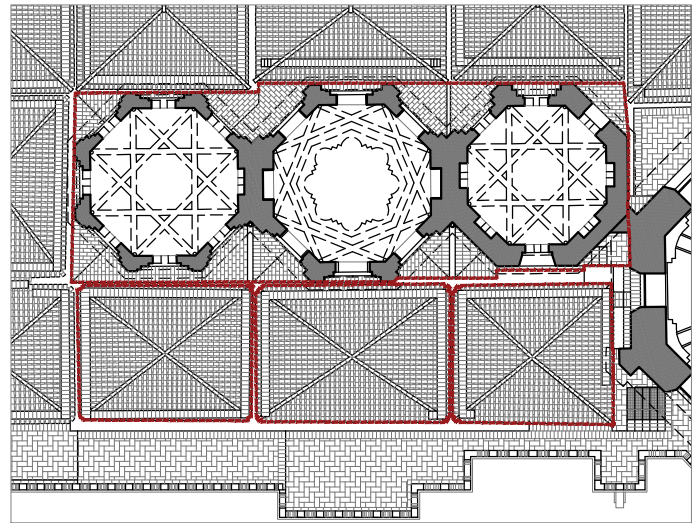
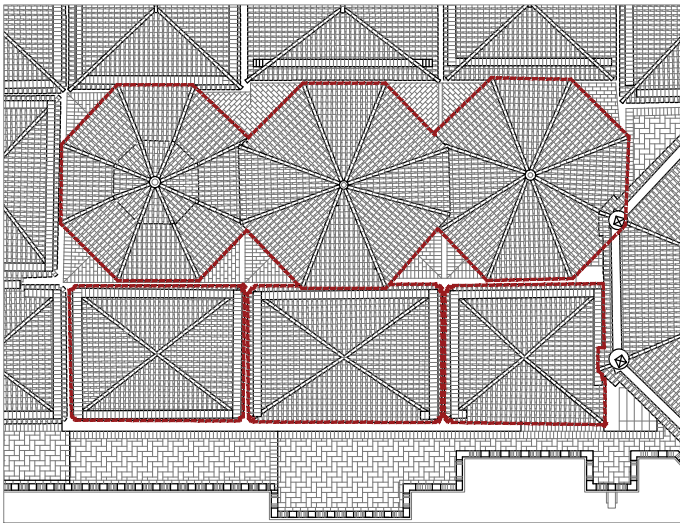
Arquitectos
Gabriel Ruiz Cabrero
Gabriel Rebollo
Francisco Rebollo

Arqueólogo
Raimundo Ortiz

Jefe de Mantenimiento
Miguel Espejo

Aparejadores
Jesús Mateo

Restauradora
Anabel Barrera



Observaciones

En la macsura se ha ampliado la actuación de la sala oriental del sabat a la sala central. En esta última se han picado los revestimientos de los paramentos verticales y se ha levantado el pavimento en la zona coincidente con la vertical del mirhab para llegar hasta la bóveda.

Se plantea la posibilidad de dejar visto esa cata y se pide la realización de 2 catas mas en el paramento opuesto.

Observaciones

En la sala oriental se ha realizado la totalidad del levantamiento del solado y excavados los rellenos hasta alcanzar la cota de las bóvedas inferiores. Se está estudiando la comunicación de los dos muros paralelos a la fachada y su posible vinculación con la iluminación y ventilación del monumento.

