

**Asistentes**

**Canónigo Obrero**  
D. Pedro Soldado

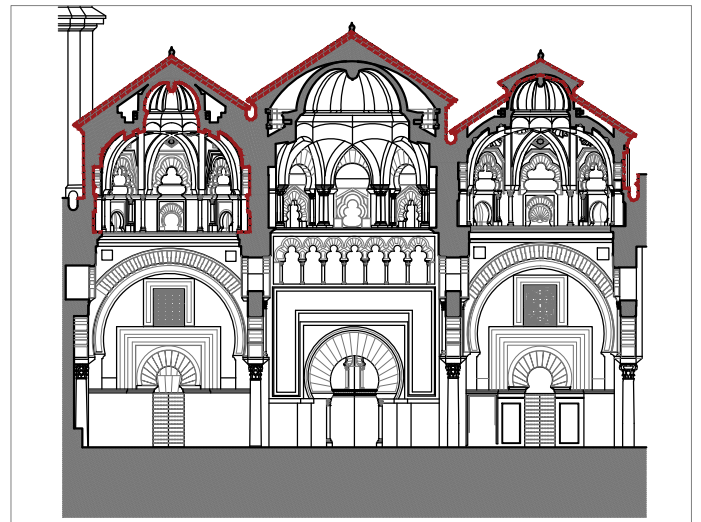
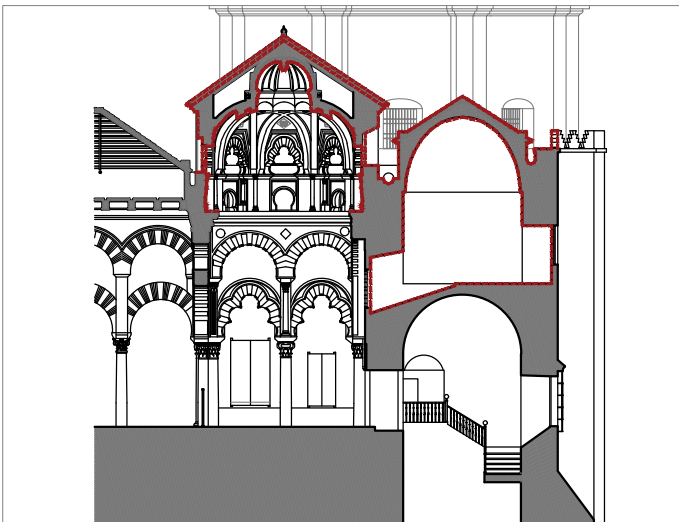
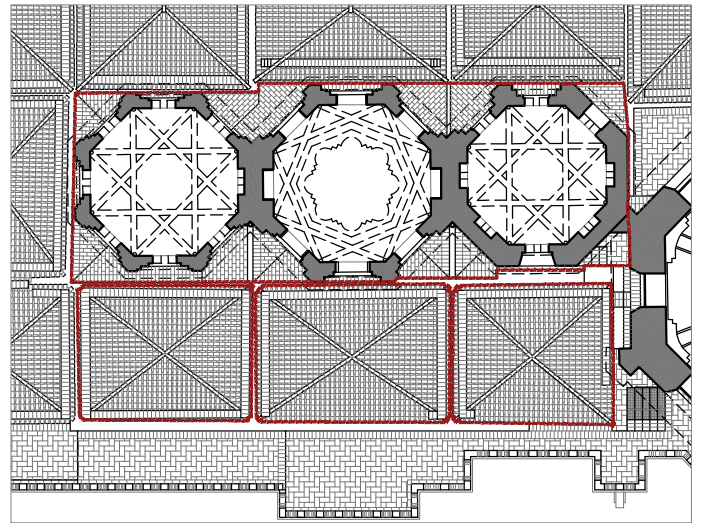
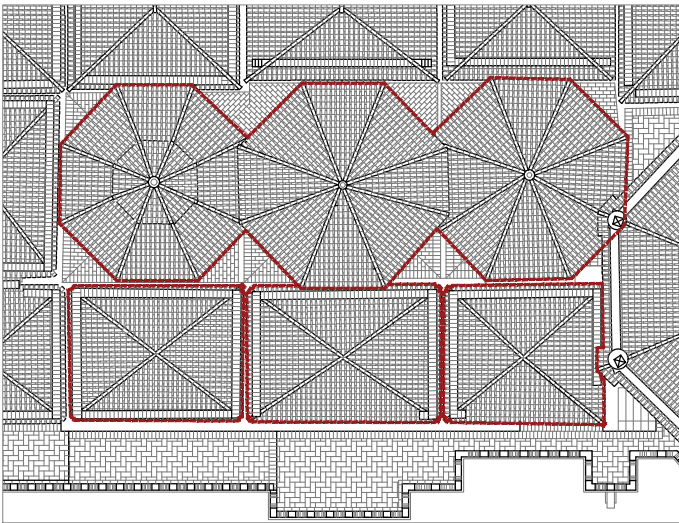
**Arquitectos**  
Gabriel Ruiz Cabrero  
Gabriel Rebollo  
Francisco Rebollo

**Arqueólogo**  
Raimundo Ortiz

**Jefe de Mantenimiento**  
Miguel Espejo

**Aparejadores**  
Jesús Mateo

**Restauradora**  
Anabel Barrera



**Observaciones**

Se completa la restauración de los tres muros de cerramiento de las linternas orientales situados al Norte. En ellos se han recuperado los perfiles, acabados, materiales y policromía originales. Las fábricas han quedado protegidas con un enlucido de mortero de cal.

Las celosías con la que se cierran los huecos de esta linterna han sido limpiados, tratados y consolidados por el equipo de restauración.

### Observaciones

A las celosías que cierran los huecos de estos muros ya restaurados les faltaría únicamente la colocación de los elementos de protección y ventilación contemplados en proyecto. Estos son unas láminas de vidrio, situadas al exterior y separadas de la fábrica mediante conectores. Estos elementos permitirán la necesaria ventilación evitando la entrada de agua.

