

Asistentes

Canónigo Obrero
D. Pedro Soldado

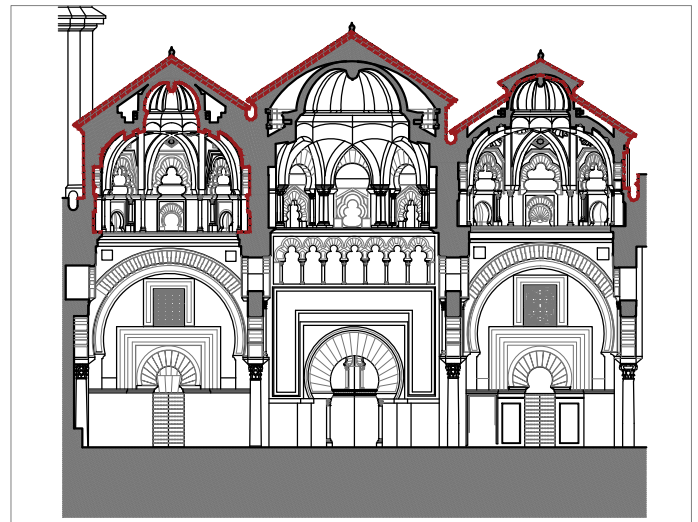
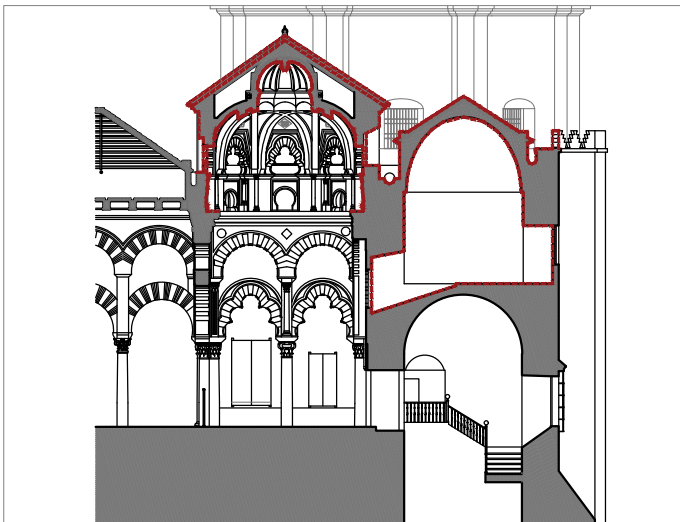
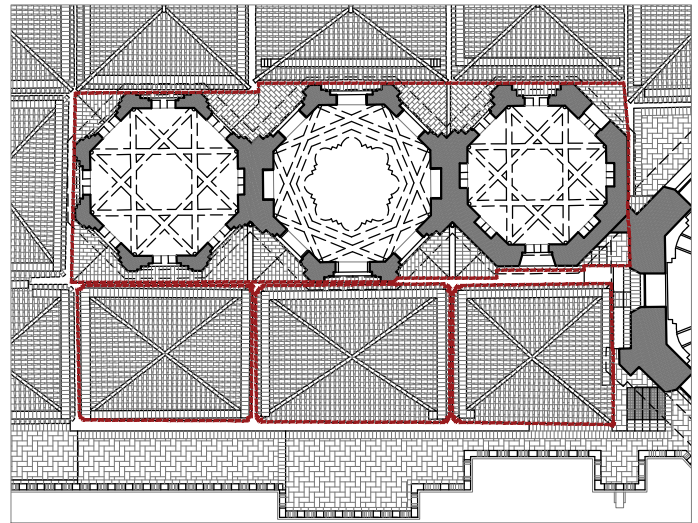
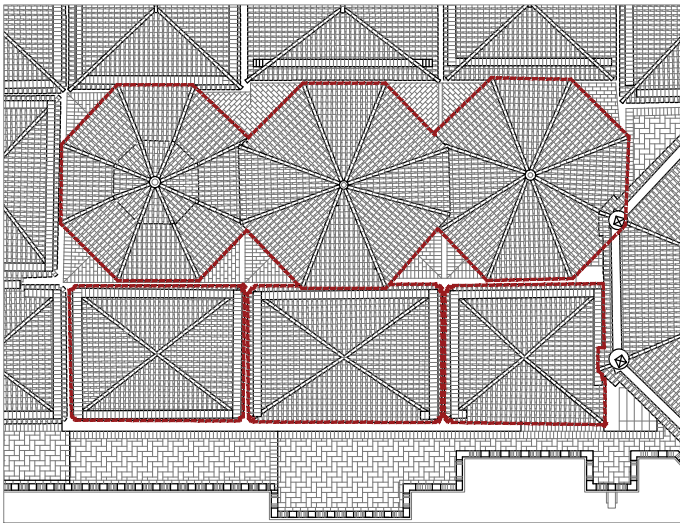
Arquitectos
Gabriel Ruiz Cabrero
Gabriel Rebollo
Francisco Rebollo

Arqueólogo
Raimundo Ortiz

Jefe de Mantenimiento
Miguel Espejo

Aparejadores
Jesús Mateo

Restauradora
Anabel Barrera



Observaciones

Una vez terminada la linterna oriental, se continúan con los trabajos de restauración de los muros de cerramiento de la linterna central.

A diferencial del tambor oriental, el cual se conservaba relativamente bien ya que fue reforzado mediante un forro exterior de piedra a principios del siglo XX, el tambor de la linterna central se encuentra más deteriorado. Los contrafuertes de las esquinas están muy desfigurados. Se procede de la misma forma que en los anteriores paramentos restaurados.

Observaciones

Se protegen cuidadosamente los hallazgos arqueológicos de la sala oriental de la planta alta del sabat para evitar daño durante la ejecución de los trabajos.

