

Asistentes

Canónigo Obrero
D. Pedro Soldado

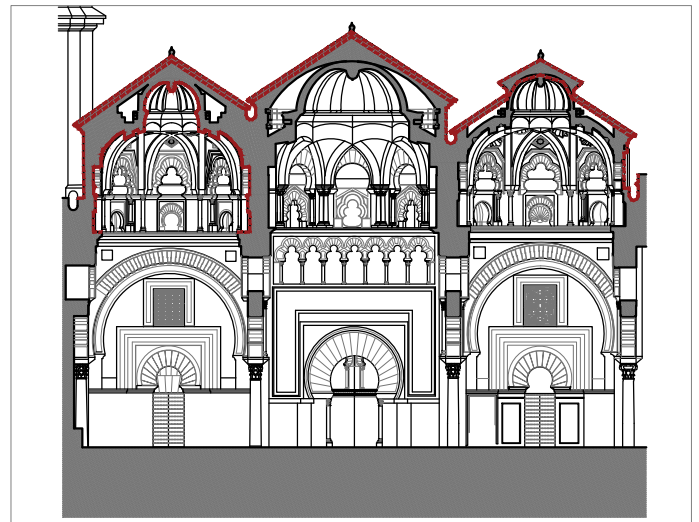
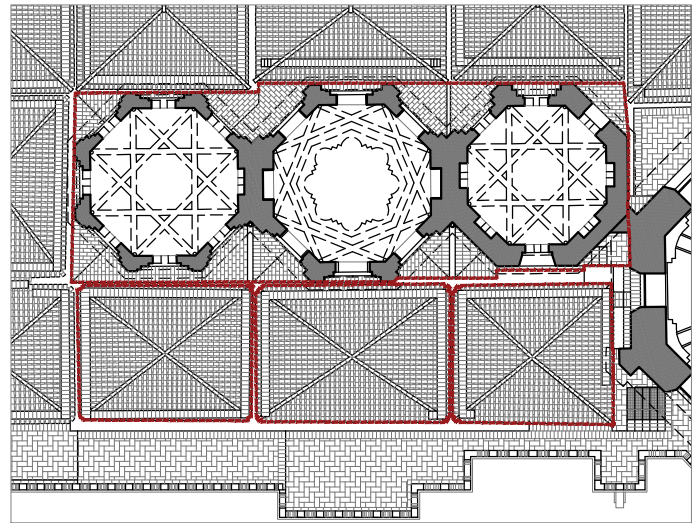
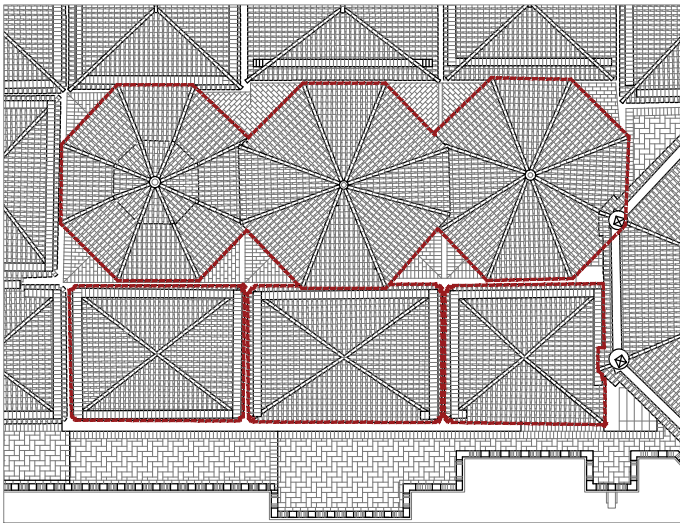
Arquitectos
Gabriel Ruiz Cabrero
Gabriel Rebollo
Francisco Rebollo

Arqueólogo
Raimundo Ortiz

Jefe de Mantenimiento
Miguel Espejo

Aparejadores
Jesús Mateo

Restauradora
Anabel Barrena



Observaciones

Se siguen avanzando en la restauración de los muros de cerramiento de la linterna central, los cuales se encuentran prácticamente terminados a falta de la protección de las celosías.

Se amplían dichos trabajos de restauración a los muros de cerramiento de la linterna occidental, que es la que está más deteriorada de las tres debido a su localización Suroeste.

Se van desmontando los andamios de las zonas ya terminadas siguiendo las indicaciones del coordinador de seguridad y salud de la obra.

Observaciones

Se retiran todas las protecciones de madera del resto de las caras de los tambores y se cubren las celosías de los huecos con elementos impermeables que eviten la entrada de polvo y agua al interior de la macsura.

Se completa el retejado de la cubierta de la sala central de la planta alta del sabat, habiendo reutilizado la teja cerámica curva previamente desmontada. Este tejado queda restaurado manteniendo su disposición formal y material previa.

