

Asistentes

Canónigo Obrero
D. Pedro Soldado

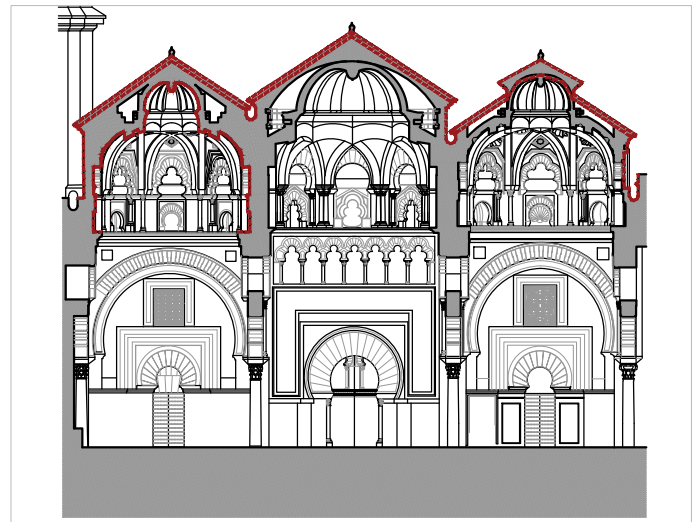
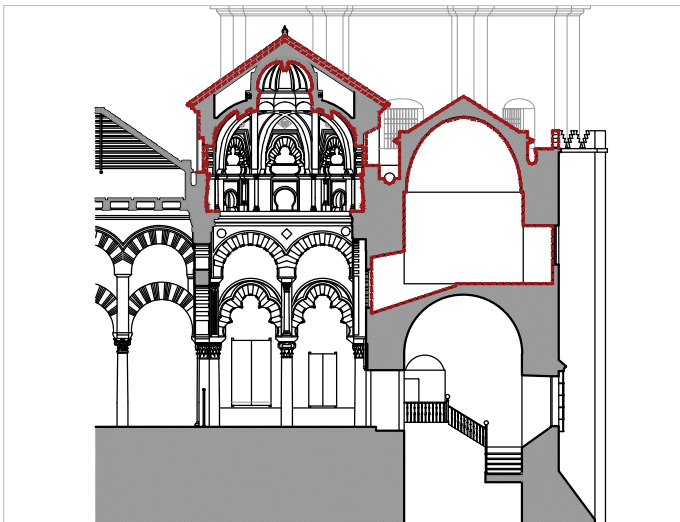
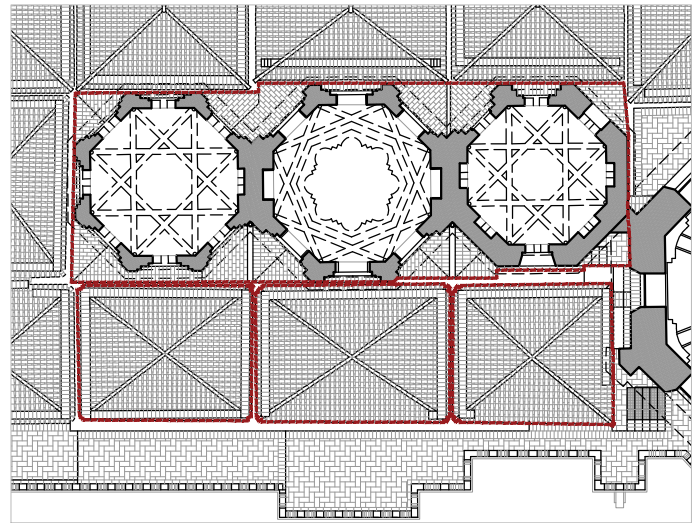
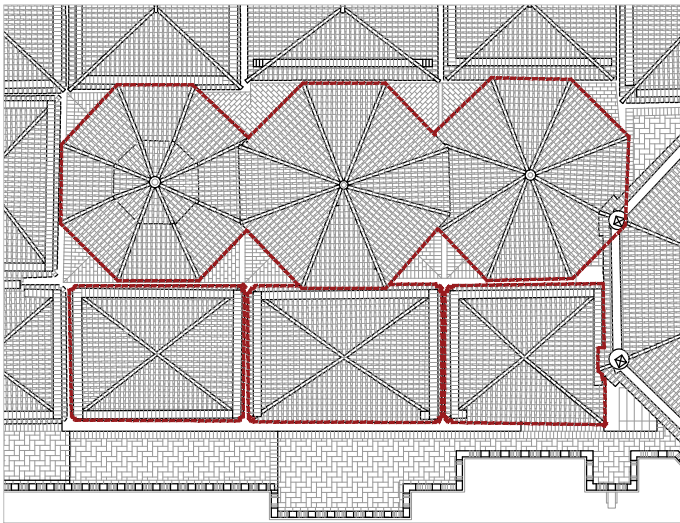
Arquitectos
Gabriel Ruiz Cabrero
Gabriel Rebollo
Francisco Rebollo

Arqueólogo
Raimundo Ortiz

Jefe de Mantenimiento
Miguel Espejo

Aparejadores
Jesús Mateo

Restauradora
Anabel Barrera



Observaciones

Tras un numerosos replanteos en obra se ha logrado que la cubierta oriental del sabat tenga sus cuatro aguas completas manteniendo la salida a cubiertas existente. El arreglo de la esquina sureste de esta cubierta ha sido consensuado con los técnicos de la Consejería de Cultura.

Se dan las correspondiente indicaciones para el estricto cumplimiento de la normativa de seguridad y salud en la obra.

Observaciones

Se ha comprobado que los contrafuertes de la linterna occidental originalmente tenían una terminación inclinada en sentido vertical, recuperando esta solución en los trabajos que se están realizando.

