

Asistentes

Canónigo Obrero
D. Pedro Soldado

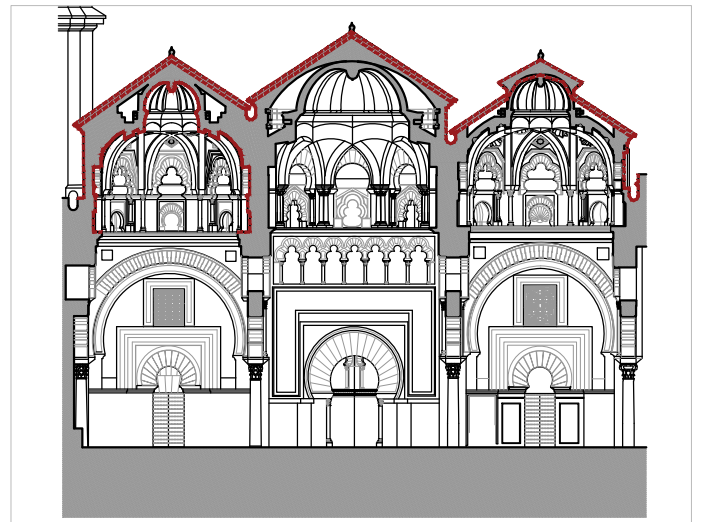
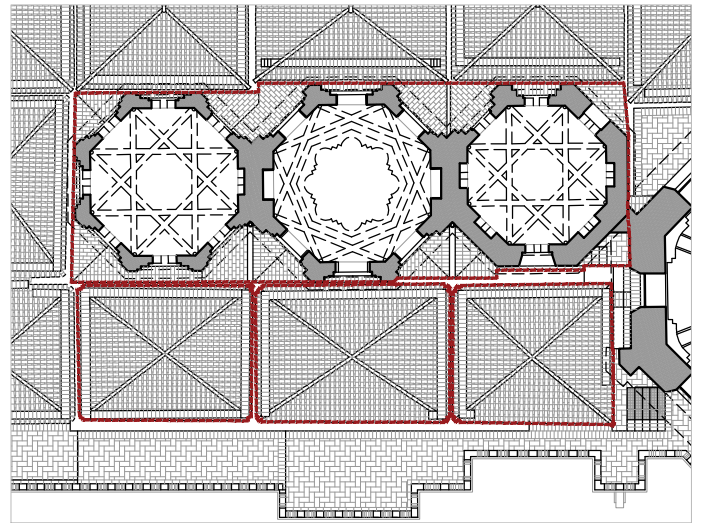
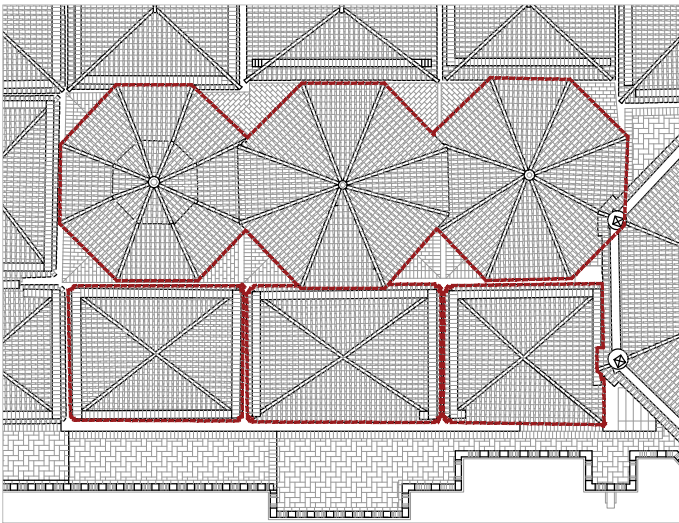
Arquitectos
Gabriel Ruiz Cabrero
Gabriel Rebollo
Francisco Rebollo

Arqueólogo
Raimundo Ortiz

Jefe de Mantenimiento
Miguel Espejo

Aparejadores
Jesús Mateo

Restauradora
Anabel Barrera



Observaciones

Se construye el pasillo para conservación y mantenimiento de la cubierta de la sala este del sabat. Este pasillo tiene un ancho, como viene siendo habitual en el edificio, de 1 pie.

Se dan por parte del coordinador de seguridad y salud en la obra las pertinentes instrucciones para que los trabajos se sigan desarrollando convenientemente.

Observaciones

Se da por buena la muestra fabricada por el ceramista de uno de los tres remates que descansará sobre el vértice superior de cada una de las tres cubiertas de la macsura. En cuanto a su geometría se trata de una esfera intersectada por una pirámide. Esta solución de remate se repite en otros sitios del edificio.

