

Asistentes

Canónigo Obrero
D. Pedro Soldado

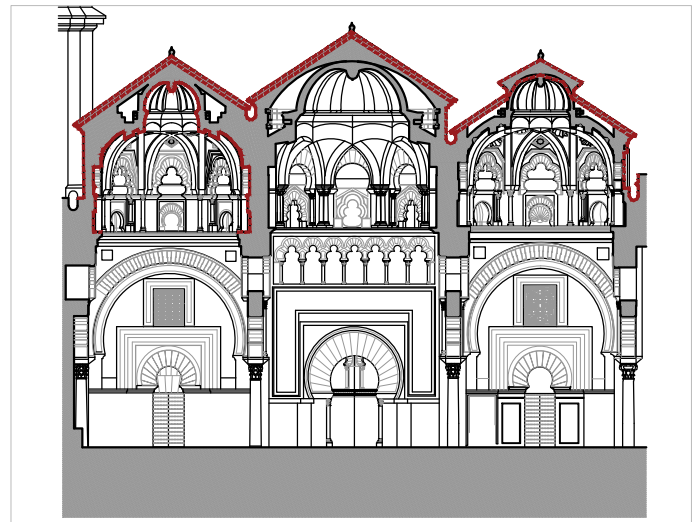
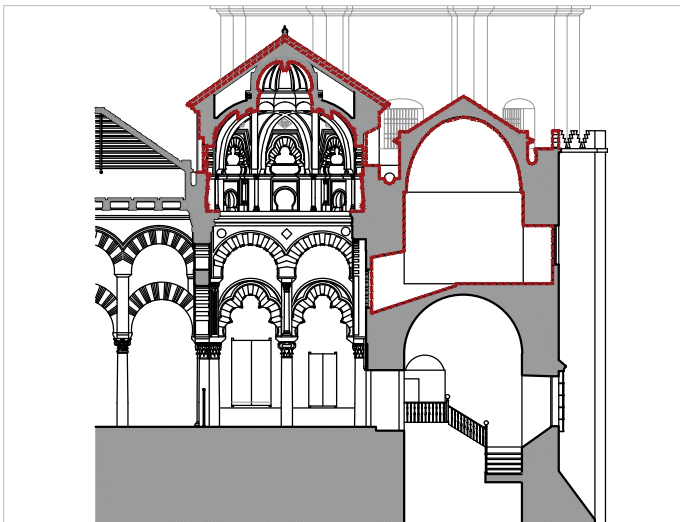
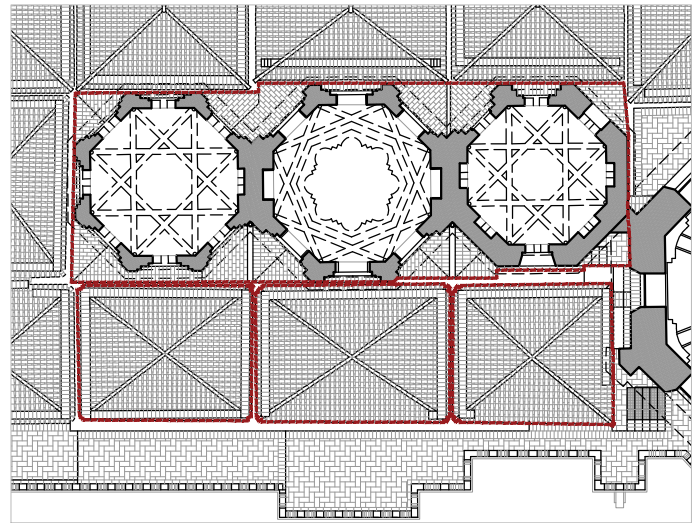
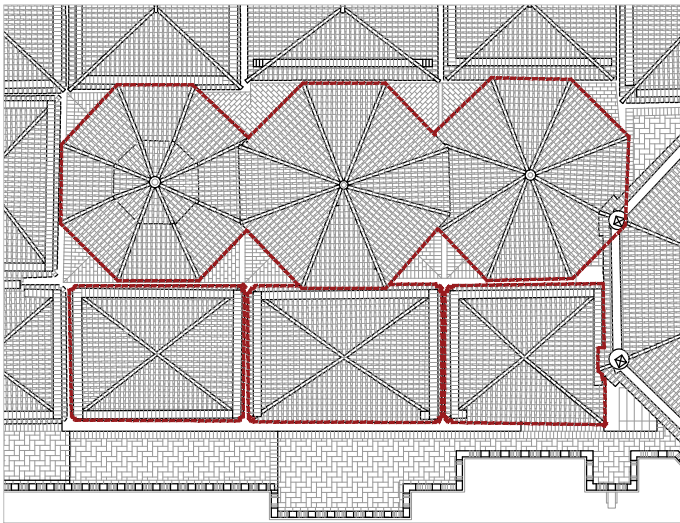
Arquitectos
Gabriel Ruiz Cabrero
Gabriel Rebollo
Francisco Rebollo

Arqueólogo
Raimundo Ortiz

Jefe de Mantenimiento
Miguel Espejo

Aparejadores
Jesús Mateo

Restauradora
Anabel Barrena



Observaciones

Una vez asegurada la estanqueidad de la cubierta de la sala oriental del sabat se procede a la ejecución de la nueva escalera de salida a las cubiertas. La nueva escalera permite recuperar el hueco islámico original completo situado en esta sala que estaba cegado parcialmente. La disposición de la misma ha sido consensuada y autorizada por la Consejería de Cultura de la Junta de Andalucía.

Observaciones

Se continúa perfilando los cerramientos de las linternas octogonales y sus contrafuertes. Las diferentes geometrías resultantes se corresponden con las que tenían originalmente. Cada línea y plano trazado es previamente estudiado, analizado y consensuado por el equipo de restauración y arqueología, garantizando una correspondencia con las formas originales.

