

Asistentes

Canónigo Obrero
D. Pedro Soldado

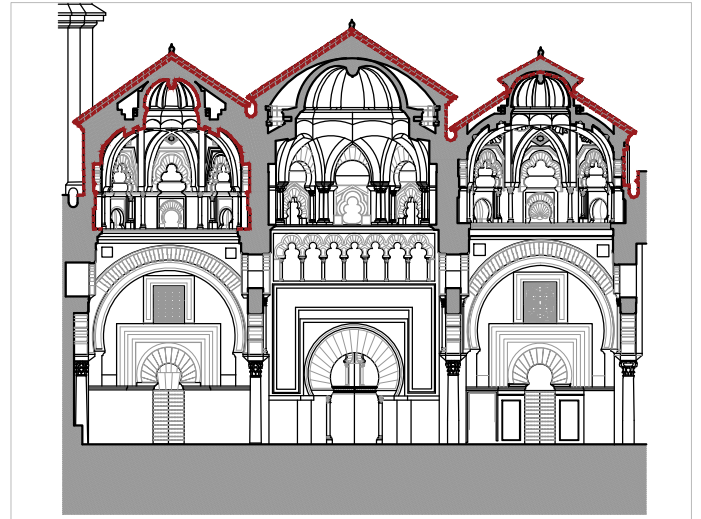
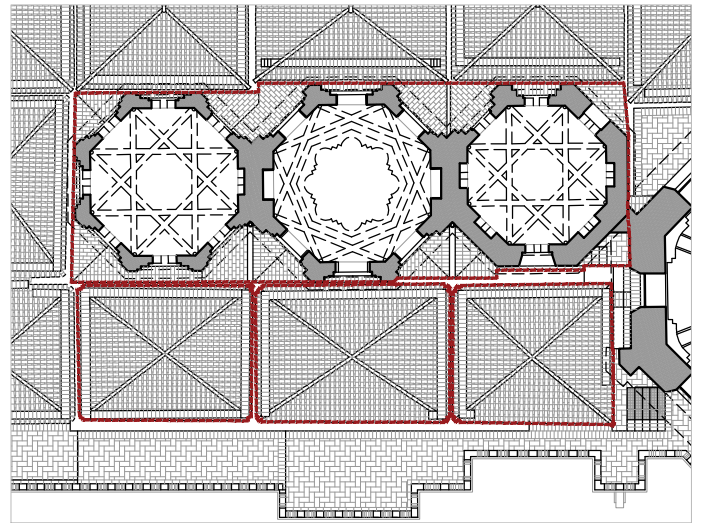
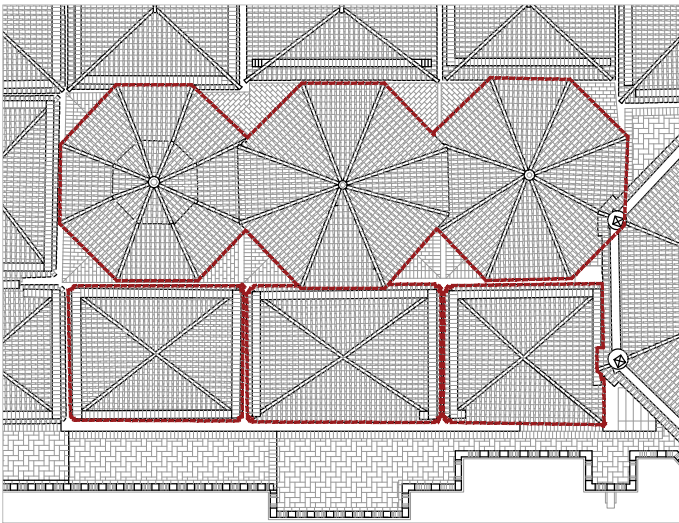
Arquitectos
Gabriel Ruiz Cabrero
Gabriel Rebollo
Francisco Rebollo

Arqueólogo
Raimundo Ortiz

Jefe de Mantenimiento
Miguel Espejo

Aparejadores
Jesús Mateo

Restauradora
Anabel Barrera



Observaciones

Continúan los trabajos de limpieza, consolidación y revestimiento de los cerramientos de la linterna central. Previamente a la aplicación del enlucido de mortero de cal se comprueba que la superficie soporte es dura, está limpia y libre de desperfectos, tiene la porosidad y planeidad adecuada (la primera capa es de regularización), es rugosa y estable.

En cuanto a la delimitación y delineación de los distintos planos se utilizan reglas, listones y platbandas, para poder dibujar los arcos de medio punto, los rebajes triangulares, etc.

Observaciones

Se revisa que el acopio de material en el andamio tubular de volumen se haga en las zonas perimetrales donde la carga se transmite a los apoyos de manera que no se creen desequilibrios ni se sometan las piezas del mismo a esfuerzos para los que no está diseñado.

Igualmente por parte de la persona encargada de la Coordinación de la seguridad en la obra se dan las pertinentes instrucciones para que los trabajos se lleven a cabo en condiciones de seguridad.

