

**Asistentes**

**Canónigo Obrero**  
D. Pedro Soldado

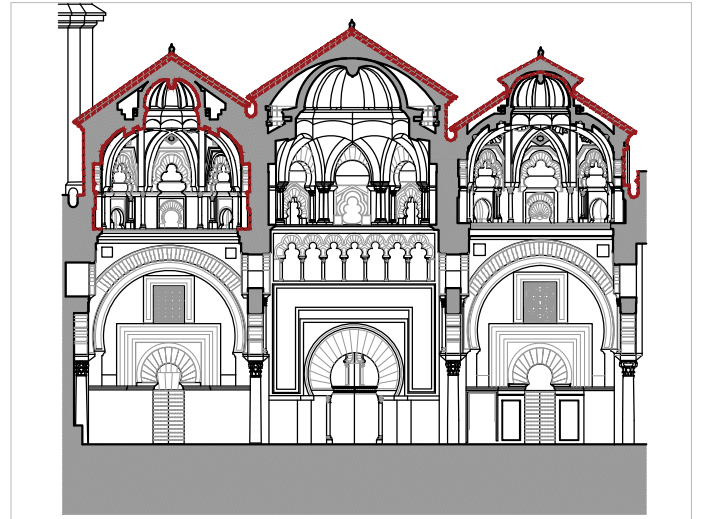
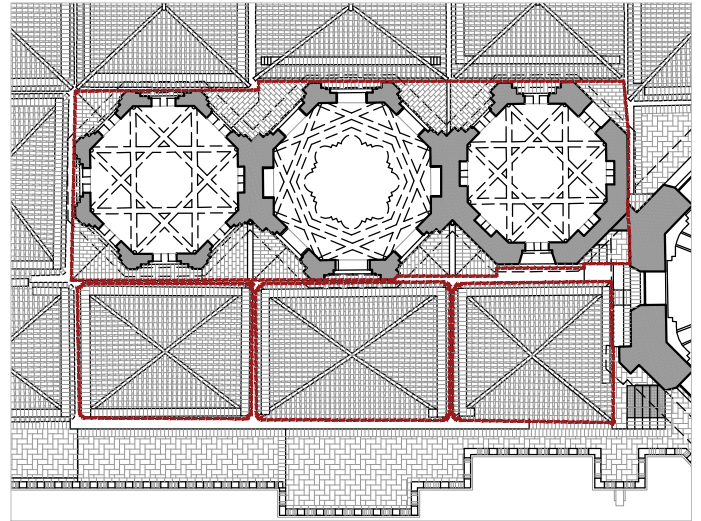
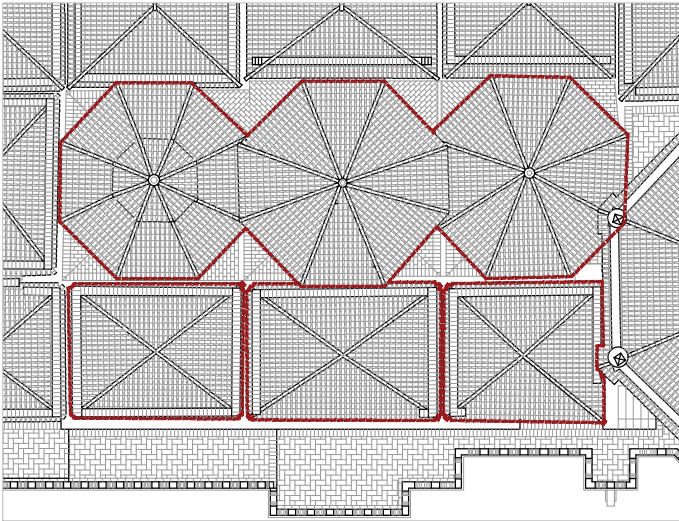
**Arquitectos**  
Gabriel Ruiz Cabrero  
Gabriel Rebollo  
Francisco Rebollo

**Arqueólogo**  
Raimundo Ortiz

**Jefe de Mantenimiento**  
Miguel Espejo

**Aparejadores**  
Jesús Mateo

**Restauradora**  
Anabel Barrena



**Observaciones**

Se supervisan los avances en la sala occidental del sabat. La escalera de salida a cubiertas ha quedado aplomada y nivelada, y sus uniones bien ejecutadas. Únicamente pendiente de las huellas de madera que serán colocadas cuando finalicen el resto de los trabajos, para evitar su deterioro. Los dos primeros peldaños, independientes del resto de la escalera, son sillares de piedra calcarenita tradicional del edificio. Tanto el diseño como su disposición se corresponden con lo previamente consensuado con los técnicos de la Consejería de Cultura.

### Observaciones

Se supervisa el solado de ladrillo colocado a espiga una vez recuperado el nivel original como se preveía en el proyecto. Una vez replanteados los niveles de acabado y la disposición de las piezas, se comprueba su planeidad, ausencia de cejas y buen aspecto.

Se disponen cajas de derivación empotradas en el pavimento para conectar con cuatro bases de toma de corriente empotradas en el pavimento situadas en las cuatro esquinas de la sala. Se comprueba que toda la instalación eléctrica cumple con el Reglamento Electrotécnico para Baja Tensión.

