

**Asistentes**

**Canónigo Obrero**  
D. Pedro Soldado

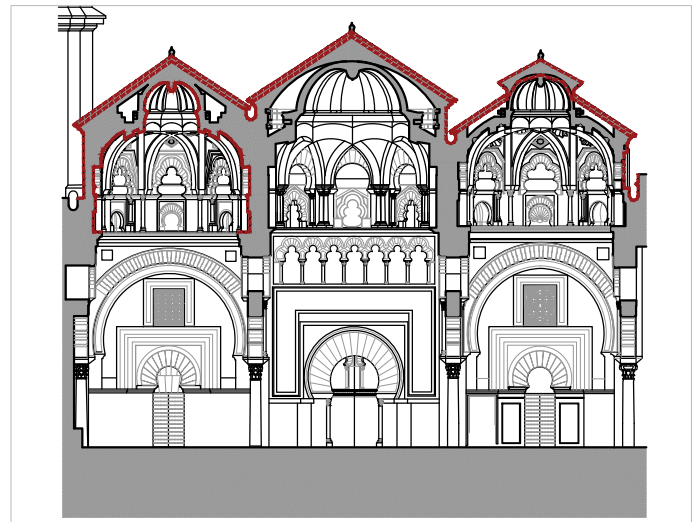
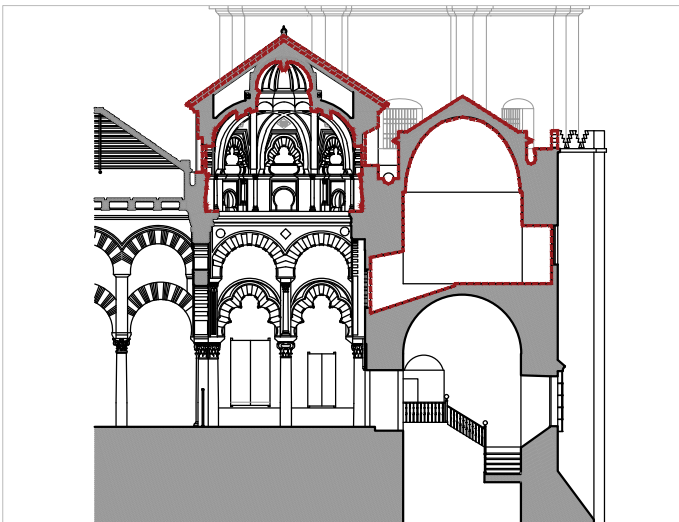
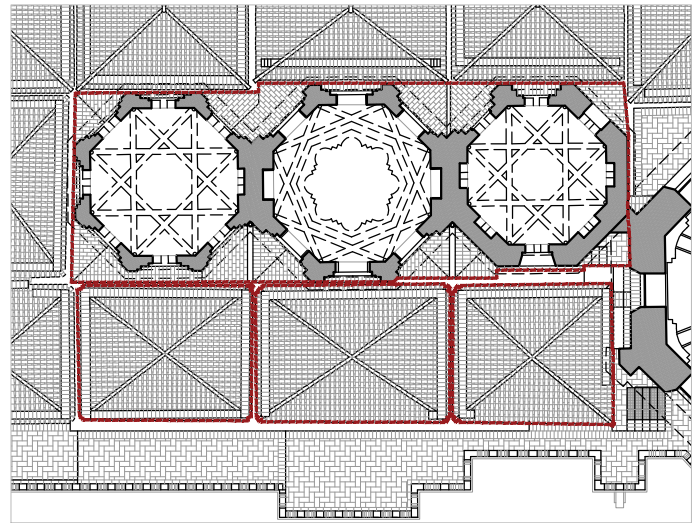
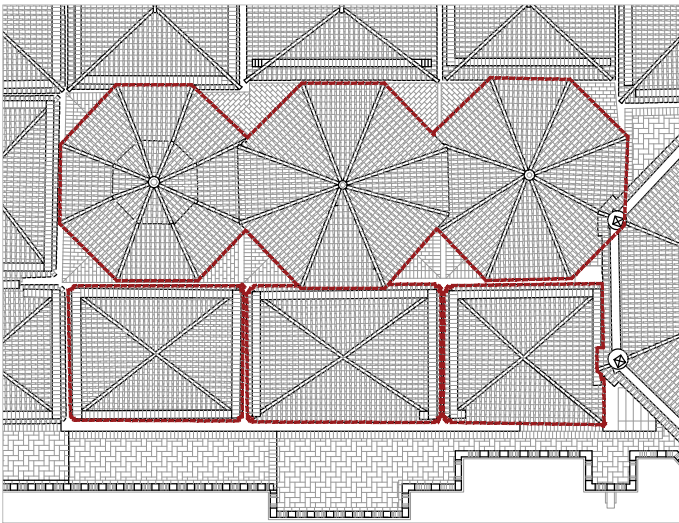
**Arquitectos**  
Gabriel Ruiz Cabrero  
Gabriel Rebollo  
Francisco Rebollo

**Arqueólogo**  
Raimundo Ortiz

**Jefe de Mantenimiento**  
Miguel Espejo

**Aparejadores**  
Jesús Mateo

**Restauradora**  
Anabel Barrera



**Observaciones**

Se completa la pavimentación de la sala oriental del sabat con ladrillo según el replanteo acordado en visitas anteriores. Quedan integradas en el mismo las bases de enchufe y las cajas de derivación, haciéndolas coincidir en la medida de lo posible con piezas enteras o medias piezas.

Se comprueba que el ancho de las juntas es el indicado, y que el solado tiene planeidad, ausencia de cejas y el buen aspecto en general.

### Observaciones

Se comprueba la correcta gestión de los residuos de obra conforme al Estudio de Gestión de Residuos entregado al Ayuntamiento.

Por parte del Coordinador de Seguridad en la obra se realiza revisión periódica del andamio tubular de volumen para garantizar su estabilidad y condiciones de seguridad. Se revisa el correcto acopio de los materiales en la plataforma, el cumplimiento de las medidas de seguridad de todos los trabajadores.

