

**Asistentes**

**Canónigo Obrero**  
D. Pedro Soldado

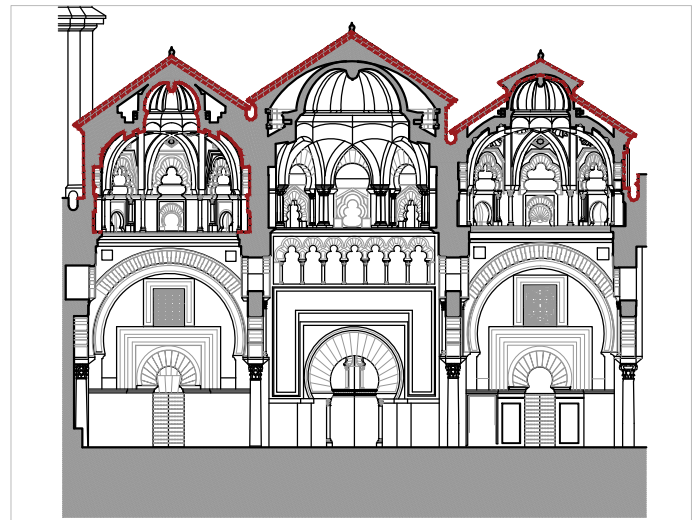
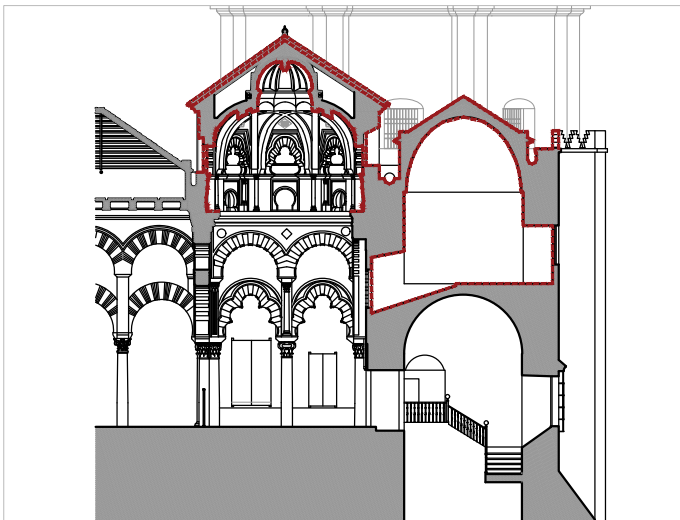
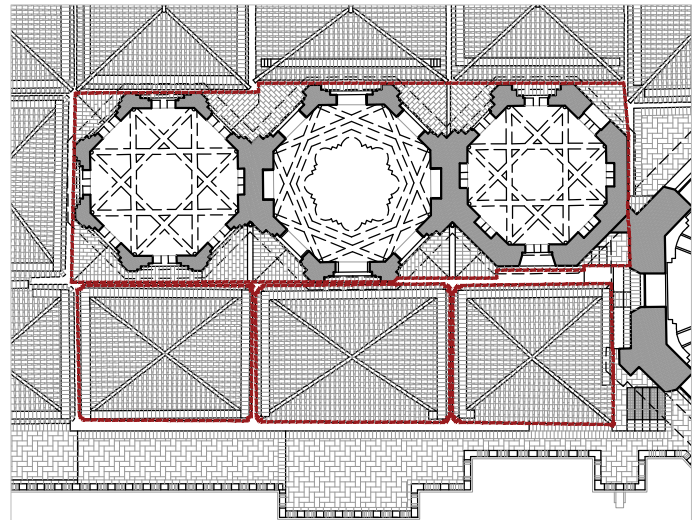
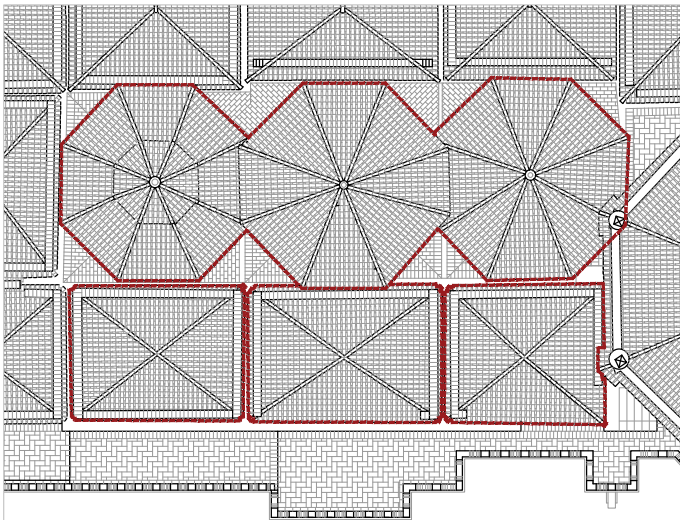
**Arquitectos**  
Gabriel Ruiz Cabrero  
Gabriel Rebollo  
Francisco Rebollo

**Arqueólogo**  
Raimundo Ortiz

**Jefe de Mantenimiento**  
Miguel Espejo

**Aparejadores**  
Jesús Mateo

**Restauradora**  
Anabel Barrena



**Observaciones**

Continúan los trabajos que, debido a la climatología, sólo pueden desarrollarse en el interior. Los trabajos en la sala oeste del sabat avanzan a buen ritmo. Se retira el enlucido de la franja horizontal inferior de la bóveda de esta sala para albergar el cableado eléctrico que quedará oculto por el yeso. En ella, al igual que en las otras salas, se colocarán unas cajas de derivación empotradas con su tapa para registro pintada del mismo color que la bóveda. Y de la misma forma que en la sala simétrica si dipondán un punto de luz en cada una de las cuatro esquinas.

### Observaciones

Los sillares de piedra calcarenita de época califal se encuentran en muy buen estado de conservación. Grandes mechinales en sus muros norte y sur nos hablan de distintas disposiciones estructurales de este espacio de época indeterminada. Estos grandes huecos, al igual que otros más pequeños serán retacados y enlucidos en bajorrelieve como testigos de estos momentos históricos.

